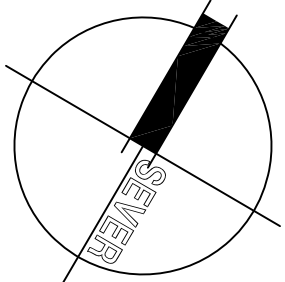


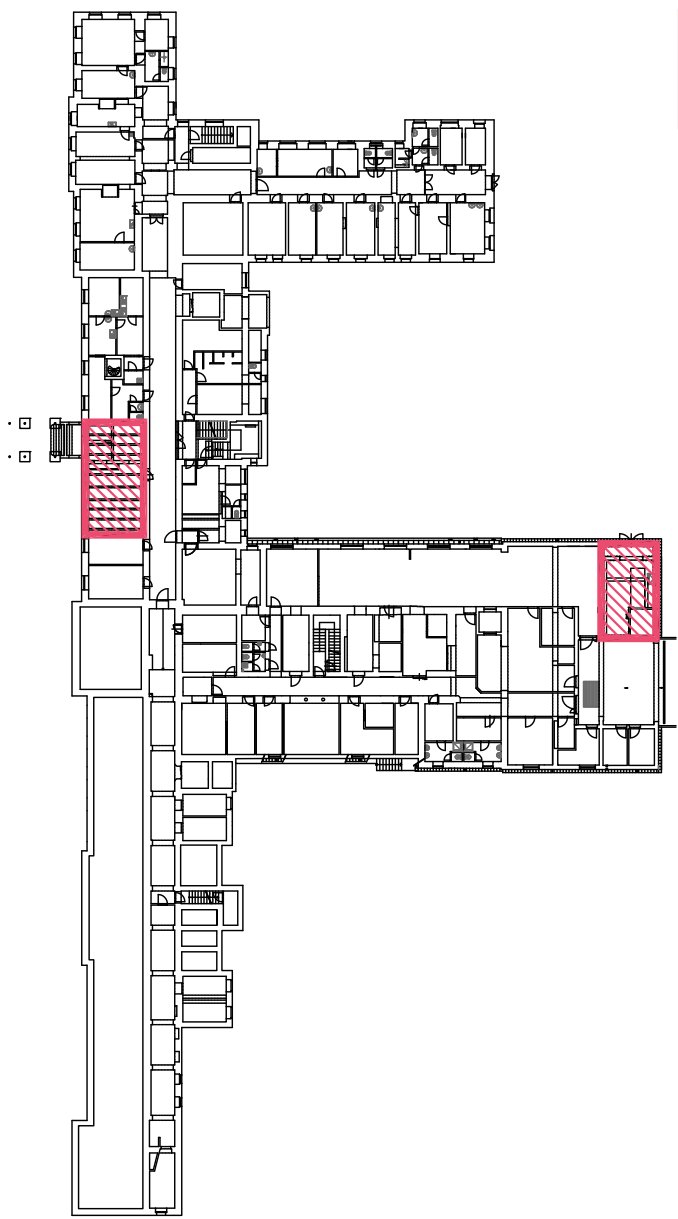
1. PODZEMNÍ PODLAŽÍ M 1 : 200

| Tabuľka mŕšťosť | | |
|-----------------|---------------------------------|--------------------------|
| Číslo | Imeno | Plocha [m ²] |
| 0060 | STROJOVNA VZI, MZV | 3,27 |
| 0061 | STROJOVNA VZI, MZV | 5,78 |
| 0062 | STROJOVNA VZI, MWZ | 11,17 |
| 0063 | STROJOVNA VZI | 31,19 |
| 0117 | DIESEL AGREGÁT-ELEKTROSTROJOVNA | 35,09 |
| 0118 | TLUMICI KOMPORA | 6,12 |

Celková plocha [m²]: 93,63



SCHEMA 1PP M 1 : 750




LEGENDA

- STÁVAJÍCÍ KONSTRUKCE A ZDIVO
- POŽÁRNÍ ÚSEKY

POZNÁMKA:

- | | |
|-------------------------------|--|
| - ÚROVEŇ PODLAHY 1PP -3,500 M | |
| - ÚROVEŇ PODLAHY 1NP ±0,000 M | = 396,88 M.N.M. (B.P.V.) = ÚROVEŇ 1NP DOSTAŤNÝ Z R. 1970 |
| - ÚROVEŇ PODLAHY 2NP +4,050 M | |
| - ÚROVEŇ PODLAHY 3NP +7,950 M | |

| | | | |
|--|--------------------|--------------------|-------------------|
| HLAVNÝ ING. PROJEKTU | ZODP. PROJEKTANT | VPRACOVANÁ | MEŠTKO: 1 : 200 |
| LEBOK KUBELAB, DIS. | ING. PAVEL TÍMA | ING. TOMÁŠ NODER | FORMÁT: 8 A4 |
| <i>Mar. Dubec</i> | <i>[Signature]</i> | <i>[Signature]</i> | DATEM: 15.11.2017 |
| INVESTOR : KRALOVÉHRADSKÝ ZÁKLADNÍ ŠKOLNÍ PIVOVARSKÉ NÁMĚSTÍ 1245, 500 03 HRADEC KRÁLOVÉ | | | |



projektový a inženýring
s.r.o.

ARČE : NEMOCNICE BROUMOV – STAVEBNÍ ÚPRAVY ZNF
JIP – ETAPA 2A1

Na parcele: st.p.č. 308/1, p.p.č. 300/1, 300/2
katastrální území: BROUMOV

D - VÝKRESOVÁ DOKUMENTACE

D.1.1 SO 01 STAVEBNÍ ÚPRAVY JIP – ETAPA 2A1
D.1.1.3 POŽÁRNĚ BEZPEČNOSTNÍ ŘEŠENÍ

PROJEKT PRO PROVEDENÍ STAVBY

Ç. PARÉ

NÁZEV PŘÍLOHY :

1. PODZEMNÍ PODLAŽÍ

ČÍSLO PŘÍLOHY
D.1.1.3.2

